



**Byty Na Šibeníku**  
www.bytyinasibeniku.cz

# 321

ČÍSLO BYTU | APARTMENT NUMBER

**B**  
Budova / Building

## 2+kk

Typ / Type

## 3.NP

Podlaží / Floor

Jižní pohled na dům / Building View - south side

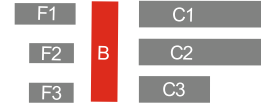
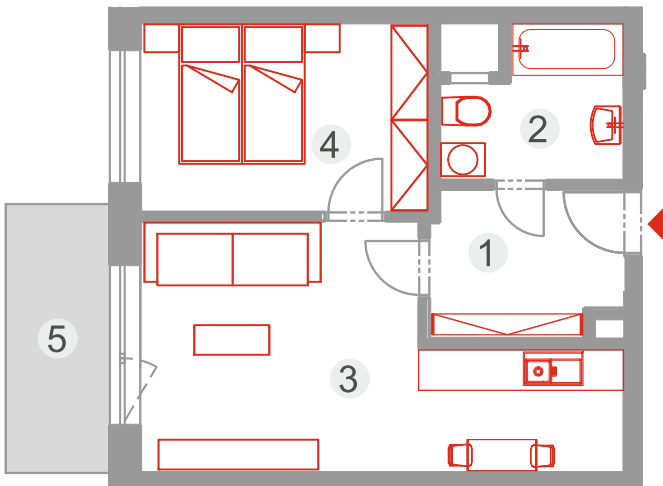
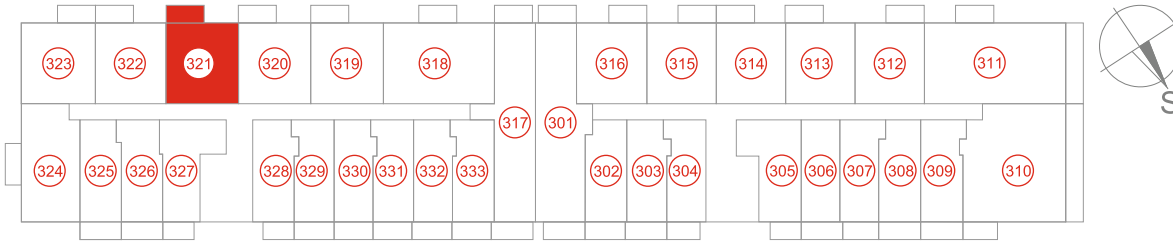


Schéma areálu  
Campus scheme

Půdorys podlaží / Floor plan



1	CHODBA / Hall	5,50 m <sup>2</sup>
2	KOUPELNA + WC / Bathroom + Toilet	5,50 m <sup>2</sup>
3	OBÝVACÍ POKOJ + KK / Living Room + Kitchen	22,50 m <sup>2</sup>
4	LOŽNICE / Bedroom	12,70 m <sup>2</sup>
VNITŘNÍ UŽITNÁ PLOCHA / Internal floor area		46,20 m <sup>2</sup>
<b>CELKOVÁ PODLAHOVÁ PLOCHA / Total floor area</b>		<b>48,60 m<sup>2</sup></b>
5	BALKON / Balcony	6,20 m <sup>2</sup>



Reální kancelář Dachi  
Sekretariát: +420 736 532 201, +420 736 532 202  
Ztracená 34, 779 00 Olomouc



Ilona Ríkl  
Mobil: +420 774 322 408  
E-mail: ilona.ríkl@dachi.cz

[www.bytyinasibeniku.cz](http://www.bytyinasibeniku.cz)

Plochy jednotlivých místností jsou pouze orientační. Vyobrazené zařízení interiéru v půdorysech bytů není součástí dodávky. Přesné parametry bytů jsou specifikovány ve standardech a ve smlouvě. Vnitřní užitná plocha bytu je součet všech místností bytu, nezahrnuje plochy pod nosnými či nenosnými zdmi, přízdívkami ani pod jádry. Celková podlahová plocha je vypočtena dle platných právních předpisů (nařízení vlády č. 366/2013 Sb.). Jedná se o celkovou plochu, která kromě ploch všech místností bytu zahrnuje také plochy pod nosnými i nenosnými zdmi, přízdívkami a jádry. Jedná se tedy o plochu, jejíž hranici tvoří pouze obvodové zdi bytu. Developer si vyhrazuje právo na změnu uvedených informací.

