



**Byty Na Šibeníku**  
www.bytnasibeniku.cz

# 210

ČÍSLO BYTU | APARTMENT NUMBER

**F3**  
Budova / Building

## 2+kk

Typ / Type

## 2.NP

Podlaží / Floor

Západní pohled na dům / Building View - west side

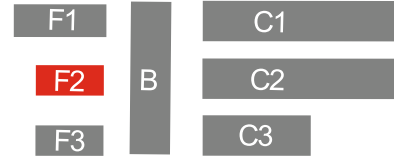
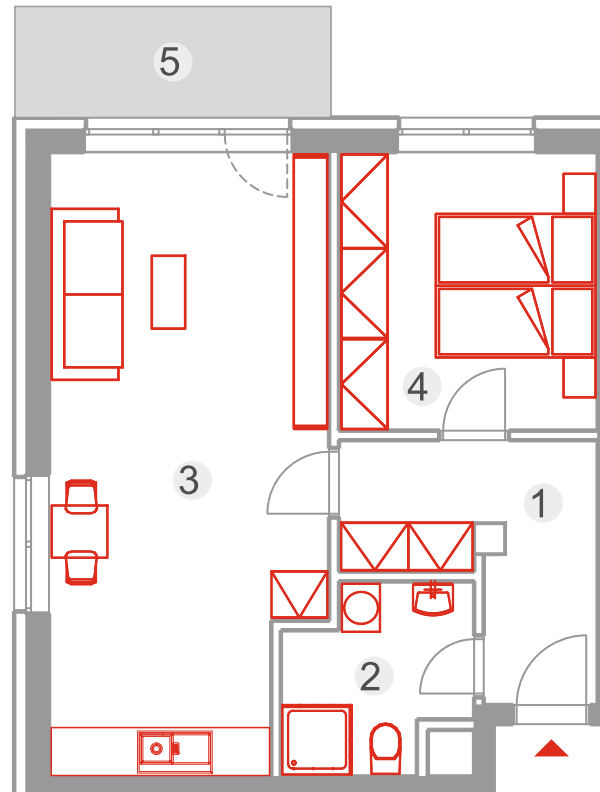
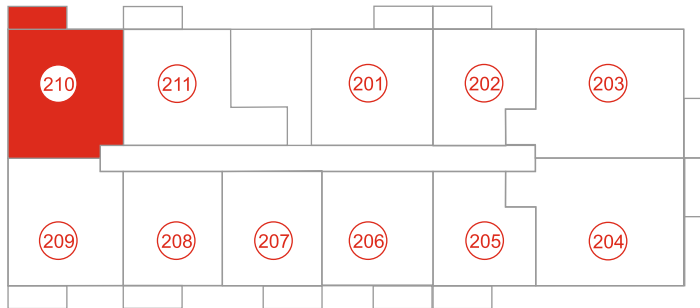


Schéma areálu  
Campus scheme

Půdorys podlaží / Floor plan



1	CHODBA / Hall	8,10 m <sup>2</sup>
2	KOUPELNA + WC / Bathroom + Toilet	5,30 m <sup>2</sup>
3	OBÝVACÍ POKOJ + KK / Living Room + Kitchen	27,80 m <sup>2</sup>
4	LOŽNICE / Bedroom	12,10 m <sup>2</sup>
VNITŘNÍ UŽITNÁ PLOCHA / Internal floor area		53,20 m <sup>2</sup>
<b>CELKOVÁ PODLAHOVÁ PLOCHA / Total floor area</b>		<b>57,40 m<sup>2</sup></b>
5	BALKON / Balcony	6,00 m <sup>2</sup>



Realitní kancelář Dachi  
Sekretariát: +420 736 532 201, +420 736 532 201  
Ztracená 34, 779 00 Olomouc



Ilona Ríkl  
Mobil: +420 774 322 408  
E-mail: ilona.rikl@dachi.cz

[www.bytnasibeniku.cz](http://www.bytnasibeniku.cz)

Plochy jednotlivých místností jsou pouze orientační. Vybavení zařízení interiéru v půdorysech bytů není součástí dodávky. Přesné parametry bytů jsou specifikovány ve standardech a ve smlouvě. Vnitřní užitná plocha bytu je součet všech místností bytu, nezahrnuje plochy pod nosnými či nenosnými zdmi, přízdívkami ani pod jádry. Celková podlahová plocha je vypočtena dle platných právních předpisů (nařízení vlády č. 366/2013 Sb.). Jedná se o celkovou plochu, která kromě ploch všech místností bytu zahrnuje také plochy pod nosnými i nenosnými zdmi, přízdívkami a jádry. Jedná se tedy o plochu, jejíž hranici tvoří pouze obvodové zdi bytu. Developer si vyhrazuje právo na změnu uvedených informací.