



Byty Na Šibeníku  
www.bytyinasibeniku.cz

1.E. ČÍSLO BYTU | APARTMENT NUMBER

C3  
Budova / Building

2+kk

Typ / Type

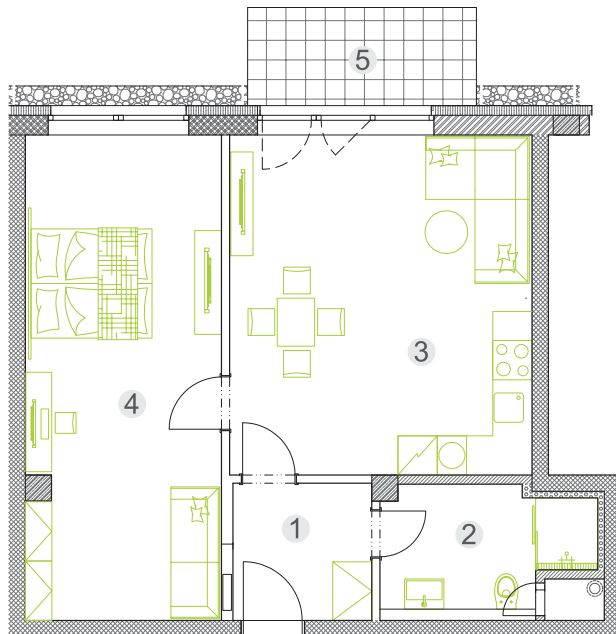
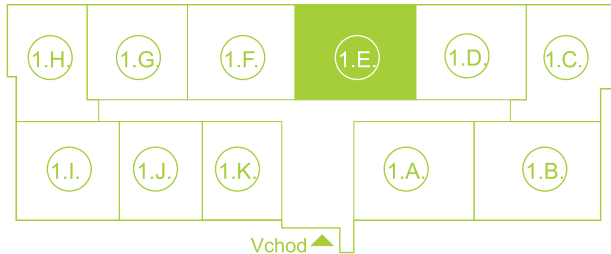
1.NP

Podlaží / Floor

Západní pohled na dům/ Building View - West side



Půdorys podlaží/ Floor plan



1	CHODBA / Hall	4,46 m <sup>2</sup>
2	KOUPELNA + WC / Bathroom + toilet	22,12 m <sup>2</sup>
3	OBÝVACÍ POKOJ + KK / Living room + kitchen	24,05 m <sup>2</sup>
4	LOŽNICE / Bedroom	5,48 m <sup>2</sup>
VNITŘNÍ UŽITNÁ PLOCHA / Internal floor area		56,11 m <sup>2</sup>
CELKOVÁ PODLAHOVÁ PLOCHA / Total floor area		59,73 m <sup>2</sup>
5	BALKÓN / Balcony	5,25 m <sup>2</sup>

Realitní kancelář Dachi  
bezplatná linka sekretariát: 800 154 723  
Ztracená 34, 779 00 Olomouc

Ing. Lucie Bobková  
Mobil: +420 777 224 746  
Email: lucie.bobkova@dachi.cz

Mgr. Anna Opluštilová  
Mobil: +420 736 532 204  
Email: anna.oplustilova@dachi.cz



www.bytyinasibeniku.cz

Plochy jednotlivých místností jsou pouze orientační. Vyobrazené zařízení interiéru v půdorysech bytů není součástí dodávky. Přesné parametry bytů jsou specifikovány ve standardech a ve smlouvě. Vnitřní užitná plocha bytu je součet všech místností bytu, nezahrnuje plochy pod nosnými či nenosnými zdmi, přízdvíčkami ani pod jádry. Celková podlahová plocha je vypočtena dle platných právních předpisů (nařízení vlády č. 366/2013 Sb.). Jedná se o celkovou plochu, která kromě ploch všech místností bytu zahrnuje také plochy pod nosnými i nenosnými zdmi, přízdvíčkami a jádry. Jedná se tedy o plochu, jejíž hranici tvoří pouze obvodové zdi bytu. Developer si vyhrazuje právo na změnu uvedených informací.