



Byty Na Šibeníku  
www.bytyinasibeniku.cz

# 4.F.

ČÍSLO BYTU | APARTMENT NUMBER

# C1

Budova / Building

# 3+kk

Typ / Type

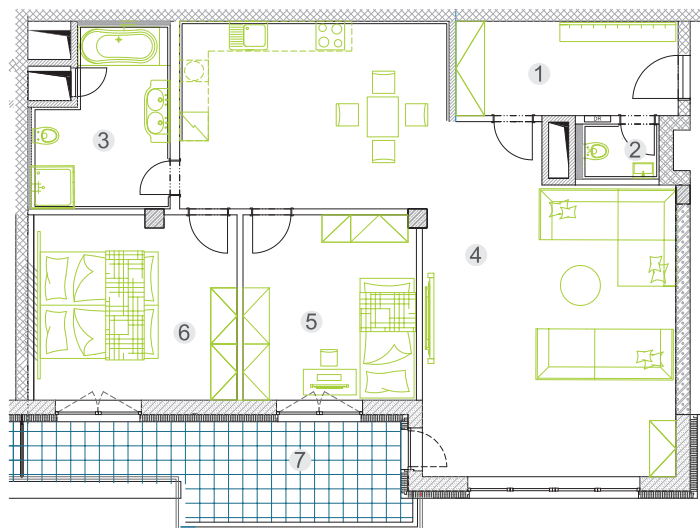
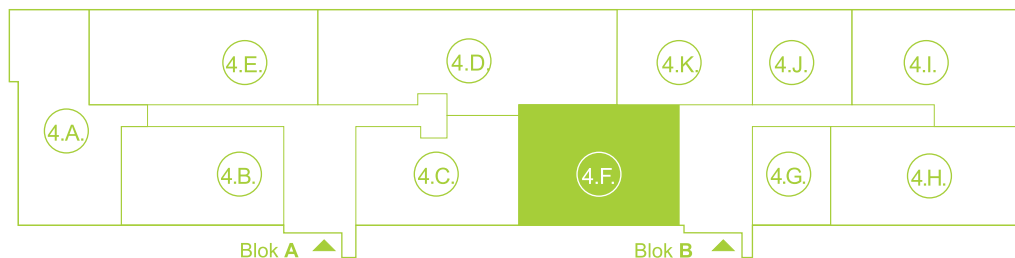
# 4.NP

Podlaží / Floor

Východní pohled na dům/ Building View - East side



Půdorys podlaží/ Floor plan



1	CHODBA / Hall	9,18 m <sup>2</sup>
2	KOUPELNA + WC / Bathroom + toilet	1,84 m <sup>2</sup>
3	KOUPELNA + WC / Bathroom + toilet	9,50 m <sup>2</sup>
4	OBÝVACÍ POKOJ + KK / Living room + kitchen	56,70 m <sup>2</sup>
5	LOŽNICE / Bedroom	14,00 m <sup>2</sup>
6	LOŽNICE / Bedroom	16,36 m <sup>2</sup>
VNITŘNÍ UŽITNÁ PLOCHA / Internal floor area		107,58 m <sup>2</sup>
CELKOVÁ PODLAHOVÁ PLOCHA / Total floor area		115,46 m <sup>2</sup>
7	TERASA / Terrace	14,49 m <sup>2</sup>

Realitní kancelář Dachi  
bezplatná linka sekretariát: 800 154 723  
Ztracená 34, 779 00 Olomouc

Ing. Lucie Bobková  
Mobil: +420 777 224 746  
Email: lucie.bobkova@dachi.cz

Mgr. Anna Opluštilová  
Mobil: +420 736 532 204  
Email: anna.oplustilova@dachi.cz



[www.bytyinasibeniku.cz](http://www.bytyinasibeniku.cz)

Plochy jednotlivých místností jsou pouze orientační. Vyobrazené zařízení interiéru v půdorysech bytů není součástí dodávky. Přesné parametry bytů jsou specifikovány ve standardech a ve smlouvě. Vnitřní užitná plocha bytu je součet všech místností bytu, nezahrnuje plochy pod nosnými či nenosnými zdi, přízdívkami ani pod jádry. Celková podlahová plocha je vypočtena dle platných právních předpisů (nařízení vlády č. 366/2013 Sb.). Jedná se o celkovou plochu, která kromě ploch všech místností bytu zahrnuje také plochy pod nosnými i nenosnými zdi, přízdívkami a jádry. Jedná se tedy o plochu, jejíž hranici tvoří pouze obvodové zdi bytu. Developer si vyhrazuje právo na změnu uvedených informací.